

**НОВОСИБИРСКИЙ ФИЛИАЛ ФГУП "РОСТЕХИНВЕНТАРИЗАЦИЯ"**

630099 г. Новосибирск, 99 ул. Трудовая, 3 тел.(факс) 222-44-88 e-mail: bti@mail.nsk.ru, http://r54.rosinv.ru

**ВЫПИСКА № 152265/2007**  
 из реестра объектов капитального строительства

Получатель Выписки Муниципальное учреждение Центр психолого - педагогической и медико - социальной помощи "Коралл"

Правообладатель ---

(фамилия, имя, отчество физического лица или полное наименование юридического лица)

Реквизиты правоустанавливающих (правоудостоверяющих) документов:

Кадастровый номер 54:35:021290:34:50:401:368:002012470:0001:20003  
 Инвентарный номер 50:401:368:002012470:0001:20003  
 Прежний инвентарный номер жс-1247  
 Наименование объекта учета Аптека

Адрес (местоположение) объекта учета Новосибирская обл., г.Новосибирск, Железнодорожный р-н, ул. Спартака, 8/6

Техническое описание объекта учета по состоянию на « 24 » августа 2007 г.

Тип объекта учета	<i>помещение</i>
Объект культурного наследия	<i>нет</i>
Литера	<i>III</i>
Общая площадь, кв.м.	<i>139,2</i>
Жилая площадь, кв.м.	<i>---</i>
Протяженность (для линейных объектов), м	<i>---</i>
Площадь (для площадных сооружений), кв.м.	<i>---</i>
Объем (для объемных) сооружений, куб.м.	<i>---</i>
Высота (для высотных сооружений), м.	<i>---</i>
Процент готовности	<i>---</i>
Площадь застройки, кв.м.	<i>---</i>
Число этажей надземной части здания (сооружения)	<i>5</i>
Число этажей подземной части здания (сооружения)	<i>1</i>
Номер этажа (этажей)	<i>-1(Подвал), 1</i>
Материал стен (конструкции для сооружений)	<i>кирп.</i>
Количество жилых комнат (для жилых помещений)	<i>---</i>

Сведения об ограничениях (обременениях) зарегистрированных на 1 января 1999 г.  
*отсутствуют*

Примечание *Изменение общей площади на 3,8 м2 за счет уточнения размеров*

Исполнитель Ковалевская Е.Н.

Начальник учетно-информационного отдела

(Ф.И.О. исполнителя)

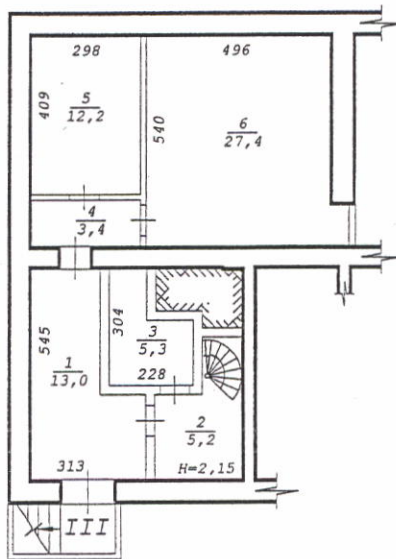
Кузнецов С.А.

(подпись, Ф.И.О.)

Дата выдачи 10 сентября 2007



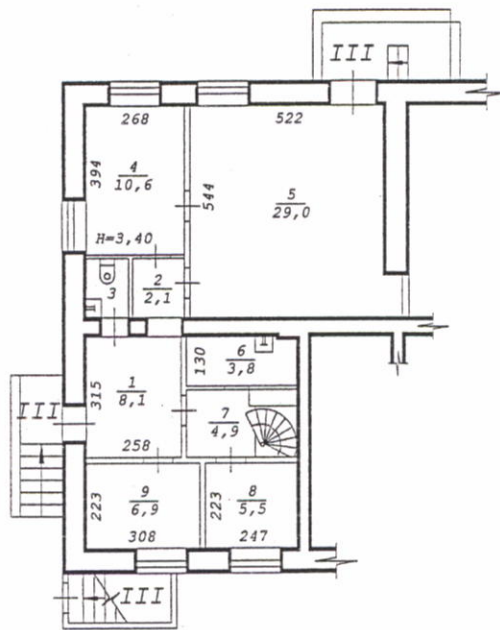
# фрагмент плана подвала



## Новосибирский филиал ФГУП "Ростехинвентаризация"

Лист № 1	Позтажный план на строение лит. <u>III</u> ул. <u>Спартака</u> № <u>8/6</u> г.Новосибирск		M1: 200
Дата	Исполнитель	Ф.И.О.	
24.08.07	ст. техник	Сидорова Т.В.	
	Вед. спец.	Шаламова Л.П.	
	Нач. отдела	Рыбалко Т.Т.	

# фрагмент плана 1 этажа



Новосибирский филиал ФГУП "Ростехинвентаризация"			
Лист № 2	Позтажный план на строение лит. _____ ул. <u>Спартака</u> № <u>8/6</u> г.Новосибирск		M1: 200
Дата	Исполнитель	Ф.И.О.	
24.08.07	ст. техник	Сидорова Т.В.	<i>[Signature]</i>
	Вед. спец.	Шаламова Л.П.	<i>[Signature]</i>
	Нач. отдела	Рыбалко Т.Т.	<i>[Signature]</i>



## Экспликация

к поэтажному плану здания (строения), расположенного по адресу  
 Новосибирская обл., г. Новосибирск, Железнодорожный р-н

( субъект РФ, административный район, город , поселок и т.п. )

улица (переулок)

ул. Спартак

№

8/6

Дата записи и литер по плану	Этаж	Номер по плану	Назначение частей помещения	Формула подсчета площади по внутреннему обмеру	Площадь помещений, м <sup>2</sup>	Высота помещений по внутреннему обмеру, м	Самовольно возведенная или реконструированная площадь, м <sup>2</sup>
					Торговое		
1	2	3	4	5	6	7	8
III		24.08.2007					
	под	1	Склад	$3.13 \times 5.45 - 3.25 \times 1.25$	13,0	2,15	
		2	Коридор	$2.34 \times 2.22$	5,2		
		3	Раздевалка	$2.28 \times 3.04 - 1.25 \times 1.34$	5,3		
		4	Коридор	$1.14 \times 2.97$	3,4		
		5	Склад	$2.98 \times 4.09$	12,2		
		6	Склад	$4.96 \times 5.40 + 0.52 \times 1.10$	27,4		
1		1	Тамбур	$2.58 \times 3.15$	8,1	3,40	
		2	Коридор	$1.37 \times 1.51$	2,1		
		3	Туалет	$1.13 \times 1.59$	1,8		
		4	Кабинет	$2.68 \times 3.94$	10,6		
		5	Зал торговый	$5.22 \times 5.44 + 0.52 \times 1.10$	29,0		
		6	Мойка	$2.99 \times 1.30 - 0.09 \times 0.55$	3,8		
		7	Лестница	$1.77 \times 3.00 - 0.38 \times 1.17$	4,9		
		8	Расфасовочная	$2.23 \times 2.47$	5,5		
		9	Склад	$3.08 \times 2.23$	6,9		
<b>Итого по III</b>					<b>139,2</b>		

Примечание: Надписание наименования пустой ячейки производится при заполнении экспликации по назначению помещения.